

## Week-end escalade dans le Guillestrois (Hautes Alpes)

Bonjour à toutes et à tous, cette année nous vous proposons un week-end escalade le week-end du 1<sup>er</sup> mai.

Région : Le Guillestrois

Dates : du jeudi matin 1<sup>er</sup> mai au dimanche 4 mai 2008

Attention : le nombre de places est limité (40 personnes)  
L'auberge est située à la Rochette (commune de Guillestre).

Pour plus d'information vous pouvez vous connecter sur :

<http://www.lesquatrevents.eu/>



### Hébergement

40 places réparties en chambres de 4 personnes :

- 4 places en lits superposés
- 1 douche
- 1 lavabo
- 1 WC

Remarque : les draps sont fournis par l'auberge mais pas les serviettes de toilette

### Repas

**Prévoir le pique-nique du déjeuner**

Les petits-déjeuners et les dîners sont compris dans le tarif



### Côté pratique

**Vous avez jusqu'au 15 mars 2008 pour vous inscrire.**

**S'inscrire auprès des responsables de séances.**

**Aucune inscription ne sera prise en compte sans l'accompagnement du règlement complet du séjour par chèque à l'ordre de Charlaix' Scalade.**

**Pour plus de renseignement appeler Sébastien au :**

**06 60 61 84 50**



### Côté financier

Pour un adhérent Charlaix' Scalade : 40 €

Pour un non adhérent : 75 €

Pour un non adhérent souhaitant grimper : 83 €\*

\* Prix comprenant 8 euros d'assurance découverte OBLIGATOIRE pour les personnes souhaitant grimper qui ne sont ni adhérentes FFME ni adhérentes CAF

Le prix comprend :

- 3 petits-déjeuners
- 3 nuitées en auberge
- 3 dîners



## Week-end escalade dans le Guillestrois (Hautes Alpes)

Et pour ceux qui ne souhaite pas grimper, le guillestrois vous offre beaucoup d'autres activités :

Pour plus d'information vous pouvez vous connecter sur :

<http://www.paysduguillestrois.com/>



### Patrimoine naturel

Vous découvrirez dans le Guillestrois un patrimoine naturel unique, exceptionnel, préservé et ses villages sont fiers de présenter leur particularité :

- Eygliers et les marmottes
- Mont-Dauphin et son panorama unique aux confins du Guil et de la Durance
- Guillestre et la rue des Masc
- Réotier et la Fontaine Pétrifiante
- Saint Clément sur Durance et le pli couché
- Saint Crépin et la Forêt de Genevriers Thurifères

### Autres activités sportives

**Eau** : Raft - Canoë - Canyoning - Hydro-speed - Eaux vives - ...

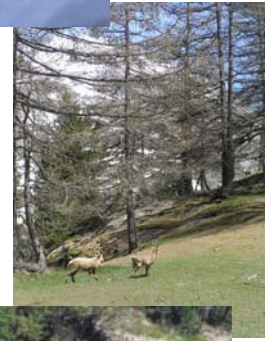
**Terre** : Equitation - Via ferrata - Randonnées pédestre - VTT - ...

**Air** : Planeur - Parapente - ULM - ...

### Patrimoine historique

La beauté des monuments remarquables du Guillestrois repose sur leur simplicité et sur le calme que la montagne leur offre pour cadre.

Malgré les moyens modestes dont les villages disposaient, chacun a su développer un patrimoine de valeur, témoignage d'un passé mouvementé, imposé par une situation géographique exceptionnelle.



### Bulletin d'inscription

Nom : .....

Prénom : .....

Adhérent : Oui  Non

Nombre de personnes accompagnantes : .....

Noms, Prénoms et dates de naissance des accompagnants :

Accompagnant 1 : .....

Accompagnant 2 : .....

Accompagnant 3 : .....

Accompagnant 4 : .....

Accompagnant 5 : .....

Montant total du chèque : ..... (à l'ordre de Charlaix' Scalade)

#### Rappel des prix

Pour un adhérent Charlaix' Scalade : 40 €

Pour un non adhérent : 75 €

Pour un non adhérent souhaitant grimper : 83 €\*

\* Assurance Découverte Obligatoire incluse

Assurance Découverte : Oui  Non

Assurance Découverte : Oui  Non

Assurance Découverte : Oui  Non

Assurance Découverte : Oui  Non

Assurance Découverte : Oui  Non